

セキュリティ対策

支部パスワード変更と注意点

• 支部のパスワード変更

– 6月15日以降、順次新しいパスワードに変更します

- 新しいパスワードは本日お渡しします
- 変更が完了次第、HP責任者にメールでご連絡します
 - 全支部の変更には5時間近くかかります。
 - 一気にできないので順次作業します。上記の時間帯で作業中にパスワードのエラーが発生したら新しいパスワードを試してみてください

– ただし、既にウイルスに感染していると効果がないため、あらかじめチェックしておいてください

- キー入力を監視するウイルスに感染していると簡単に読み取られます

31

FileZilla運用上の注意点

バージョン更新メッセージが出たらこまめに更新すること！

– パスワードの保存を止め、毎回入力する

- 保存すると、暗号化されずにファイルに記録されます
- 面倒くさいと思う場合は、次ページの方法で

– サイトマネージャの設定方法

古い資料では「new」となっているので要注意！

(本サーバ) 支部ID@支部ID.shoai.ne.jp
(テスト用) pre-支部ID@pre-支部ID.shoai.ne.jp
(部会) 部会ID@bukai-部会ID.shoai.ne.jp

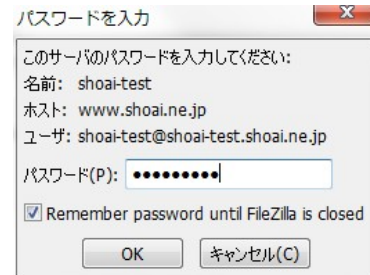
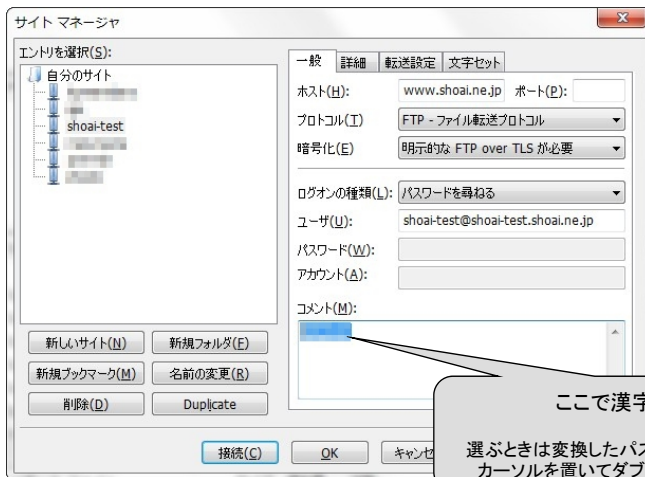
32

パスワードの単語登録 (枚方支部HP委員会ご提案)

- ① パスワードをかな漢字変換の単語に登録する
- ② サイトマネージャの「コメント」欄で変換する
- ③ 変換したパスワードを選んで、切り取る (Ctrl + X)
- ④ サイトマネージャの「接続」ボタンを押す
- ⑤ パスワード入力で、貼り付ける (Ctrl + V)

パスワード入力欄では直接変換できないので一旦別の場所で変換

コピー (Ctrl + C) ではダメ!
コメント欄に残しておく、暗号化されずにファイルに記録されてしまいます



支部別サーバー使用状況

サーバーディスク使用量			全体容量(MB)
			180,000
支部本番用	58,634	32.6%	
支部テスト用	35,207	19.6%	
部会	6,208	3.4%	
合計	100,049	55.6%	

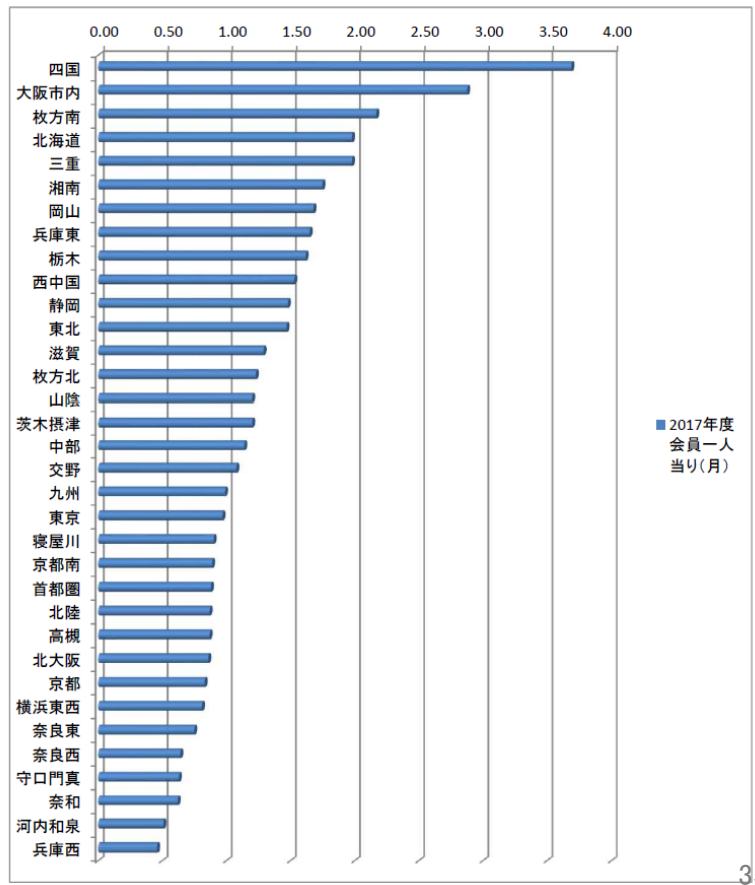
支部名	<HP用ID>	サーバー使用量		
		本番用(MB)	テスト用(MB)	合計(MB)
北海道	hokkaido	844	840	1,684
東北	tohoku	1,519	217	1,736
栃木	tochigi	919	1,027	1,946
東京都	tokyo	661	834	1,495
首都圏	shutoken	1,446	2,219	3,665
横浜東	yokohama	3,807	314	4,121
横浜西				
湘南	shonan	1,251	37	1,288
北陸	hokurik	1,440	493	1,933
静岡	shizuoka	640	2,653	3,293
中部	chubu	1,733	1	1,734
三重	mie	328	1	329
滋賀	shiga	2,182	2,547	4,729
京都	kyoto	1,279	146	1,425
京都南	kyotos	610	1	611
大阪市内	osaka	2,051	1	2,052
高槻	takatsuki	675	642	1,317
茨木摂津	ibaraki	1,458	1	1,459
北大阪	osaka-n	735	572	1,307
枚方北	hirakata-n	1,031	7,181	8,212
枚方南	hirakata-s	2,845	4,500	7,345
交野	katano	2,263	2,230	4,493
寝屋川	neyagawa	879	1,057	1,936
守口門真	morikado	1,918	1	1,919
河内和泉	kawachiizumi	823	3,719	4,542
兵庫東	hyogo-east	2,367	886	3,253
兵庫西	hyogo-west	233	243	476
奈良	nara	4,666	141	4,807
奈良西	nara-w	9,141	141	9,282
奈良東	nara-e	2,904	1	2,905
奈良和	nara-nawa	634	1	635
山陰	sanin	75	1	76
岡山	okayama	1,758	1,701	3,459
西中国	chugoku-w	1,818	1	1,819
四国	shikoku	914	856	1,770
九州	kyushu	787	1	788
合計	使用量	58,634	35,207	93,841
	使用率	32.6%	19.6%	52.1%

奈良3支部合同の同好会用

2017年度 会員一人当たりの月平均アクセス数

2017年度 会員一人当たりの月平均アクセス数

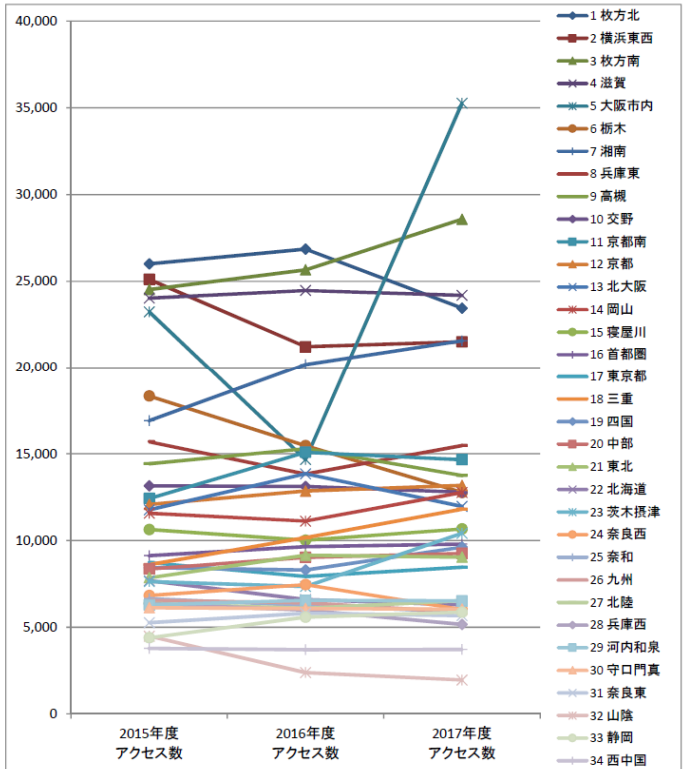
	支部	2015年度 会員一人 当り(月)	2016年度 会員一人 当り(月)	2017年度 会員一人 当り(月)	傾向
1	四国	3.28	3.17	3.69	↘↗
2	大阪市内	1.94	1.21	2.88	↘↗
3	枚方南	1.90	1.98	2.17	↘↗
4	北海道	2.44	2.06	1.98	↘↗
5	三重	1.61	1.87	1.98	↘↗
6	湘南	1.34	1.64	1.75	↘↗
7	岡山	1.58	1.50	1.68	↘↗
8	兵庫東	1.72	1.52	1.65	↘↗
9	栃木	2.35	1.99	1.62	↘↗
10	西中国	1.62	1.60	1.53	↘↗
11	静岡	1.15	1.44	1.48	↘↗
12	東北	1.30	1.50	1.47	↘↗
13	滋賀	1.29	1.31	1.29	↘↗
14	枚方北	1.36	1.41	1.23	↘↗
15	山陰	2.87	1.50	1.20	↘↗
16	茨木摂津	0.87	0.85	1.20	↘↗
17	中部	1.03	1.11	1.14	↘↗
18	交野	1.08	1.10	1.08	↘↗
19	九州	1.12	1.08	0.99	↘↗
20	東京	0.80	0.92	0.97	↘↗
21	寝屋川	0.89	0.84	0.90	↘↗
22	京都南	0.74	0.91	0.89	↘↗
23	首都圏	1.06	0.87	0.88	↘↗
24	北陸	0.94	0.88	0.87	↘↗
25	高槻	0.89	0.95	0.87	↘↗
26	北大阪	0.86	1.00	0.86	↘↗
27	京都	0.75	0.80	0.83	↘↗
28	横浜東西	0.95	0.80	0.81	↘↗
29	奈良東	0.70	0.77	0.75	↘↗
30	奈良西	0.72	0.79	0.64	↘↗
31	守口門真	0.63	0.63	0.63	↘↗
32	奈和	0.71	0.66	0.62	↘↗
33	河内和泉	0.50	0.53	0.51	↘↗
34	兵庫西	0.58	0.54	0.46	↘↗
	本部	0.64	0.71	0.67	↘↗



2015~2017年度 支部別アクセス数

各支部3ヶ年推移

No	支部	2015年度 アクセス数	2016年度 アクセス数	2017年度 アクセス数	傾向
1	枚方北	26,000	26,851	23,447	↘↗
2	横浜東西	25,107	21,218	21,501	↘↗
3	枚方南	24,516	25,654	28,571	↘↗
4	滋賀	24,023	24,463	24,179	↘↗
5	大阪市内	23,235	14,669	35,263	↘↗
6	栃木	18,329	15,463	12,767	↘↗
7	湘南	16,902	20,181	21,560	↘↗
8	兵庫東	15,685	13,824	15,465	↘↗
9	高槻	14,413	15,286	13,743	↘↗
10	交野	13,143	13,103	12,780	↘↗
11	京都南	12,413	15,078	14,650	↘↗
12	京都	12,070	12,842	13,166	↘↗
13	北大阪	11,760	13,842	11,954	↘↗
14	岡山	11,569	11,114	12,763	↘↗
15	寝屋川	10,622	10,005	10,658	↘↗
16	首都圏	9,123	9,640	9,783	↘↗
17	東京都	8,720	7,925	8,455	↘↗
18	三重	8,602	10,151	11,800	↘↗
19	四国	8,428	8,289	9,608	↘↗
20	中部	8,349	9,016	9,250	↘↗
21	東北	7,843	9,143	9,035	↘↗
22	北海道	7,675	6,594	6,275	↘↗
23	茨木摂津	7,622	7,338	10,409	↘↗
24	奈良西	6,823	7,447	6,013	↘↗
25	奈和	6,639	6,252	5,880	↘↗
26	九州	6,546	6,401	5,864	↘↗
27	北陸	6,361	6,081	6,529	↘↗
28	兵庫西	6,338	5,983	5,157	↘↗
29	河内和泉	6,283	6,545	6,514	↘↗
30	守口門真	6,120	6,072	6,038	↘↗
31	奈良東	5,253	5,799	5,665	↘↗
32	山陰	4,482	2,376	1,951	↘↗
33	静岡	4,385	5,571	5,865	↘↗
34	西中国	3,772	3,696	3,707	↘↗

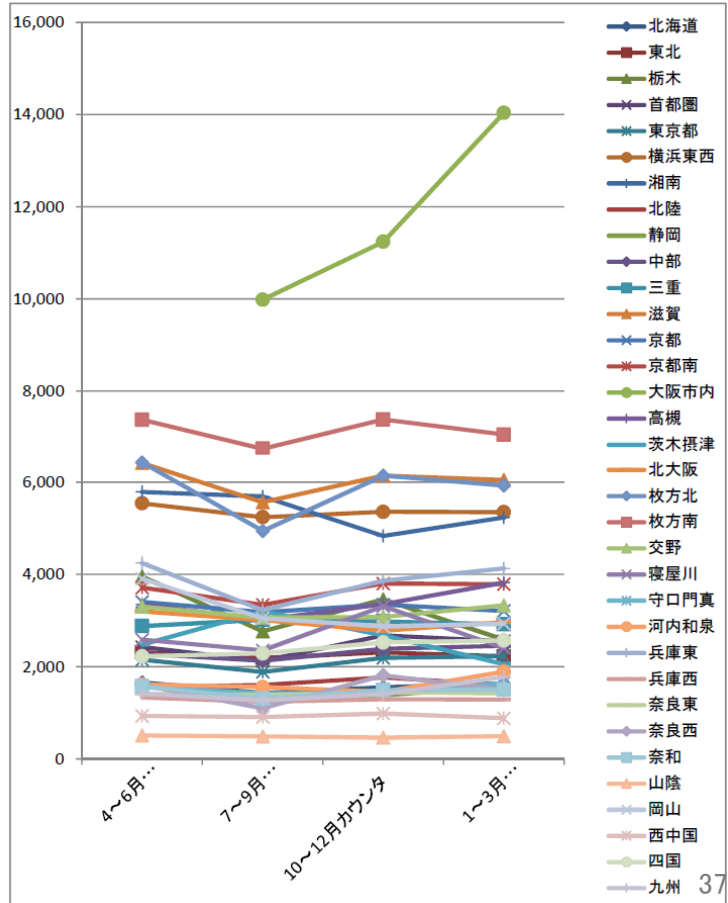


○3年間ほぼ上昇
 本部

2017年度 3ヶ月毎アクセス数

各支部3ヶ月推移

No	支部	4~6月 カウンタ	7~9月 カウンタ	10~12月カ ウンタ	1~3月 カウンタ
1	北海道	1,657	1,429	1,553	1,636
2	東北	2,314	2,189	2,309	2,223
3	栃木	3,956	2,766	3,459	2,586
4	首都圏	2,427	2,124	2,680	2,552
5	東京都	2,152	1,887	2,188	2,228
6	横浜東西	5,545	5,244	5,357	5,355
7	湘南	5,791	5,696	4,836	5,237
8	北陸	1,555	1,602	1,767	1,605
9	静岡	1,639	1,278	1,374	1,574
10	中部	2,278	2,128	2,390	2,454
11	三重	2,881	3,018	2,982	2,919
12	滋賀	6,420	5,566	6,144	6,049
13	京都	3,405	3,182	3,343	3,209
14	京都南	3,715	3,341	3,804	3,790
15	大阪市内		9,985	11,241	14,037
16	高槻	3,349	3,014	3,357	3,823
17	茨木摂津	2,476	3,202	2,677	2,054
18	北大阪	3,201	3,008	2,781	2,964
19	枚方北	6,431	4,944	6,143	5,929
20	枚方南	7,379	6,750	7,384	7,058
21	交野	3,302	3,066	3,081	3,331
22	寝屋川	2,584	2,354	3,311	2,409
23	守口門真	1,554	1,426	1,412	1,646
24	河内和泉	1,613	1,557	1,455	1,889
25	兵庫東	4,247	3,227	3,862	4,129
26	兵庫西	1,335	1,242	1,293	1,287
27	奈良東	1,412	1,387	1,445	1,419
28	奈良西	1,604	1,098	1,812	1,499
29	奈良	1,575	1,308	1,491	1,506
30	山陰	508	488	462	493
31	岡山	3,908	3,048	2,876	2,933
32	西中国	932	907	985	883
33	四国	2,226	2,289	2,526	2,567
34	九州	1,412	1,271	1,404	1,777



支部別サーバー使用状況

サーバディスク使用量

	使用量(MB)	使用率
支部本番用	58,634	32.6%
支部テスト用	35,207	19.6%
部会	6,208	3.4%
合計	100,049	55.6%

全体容量(MB)

180,000

支部名	<HP用ID>	サーバ使用量			
		本番用(MB)	テスト用(MB)	合計(MB)	
北海道	hokkaido	844	840	1,684	
東北	tohoku	1,519	217	1,736	
栃木	tochigi	919	1,027	1,946	
東京都	tokyo	661	834	1,495	
首都圏	shutoken	1,446	2,219	3,665	
横浜東	yokohama	3,807	314	4,121	
横浜西					
湘南	shonan	1,251	37	1,288	
北陸	hokurik	1,440	493	1,933	
静岡	shizuoka	640	2,653	3,293	
中部	chubu	1,733	1	1,734	
三重	mie	328	1	329	
滋賀	shiga	2,182	2,547	4,729	
京都	kyoto	1,279	146	1,425	
京都南	kyotos	610	1	611	
大阪市内	osaka	2,051	1	2,052	
高槻	takatsuki	675	642	1,317	
茨木摂津	ibaraki	1,458	1	1,459	
北大阪	osaka-n	735	572	1,307	
枚方北	hirakata-n	1,031	7,181	8,212	
枚方南	hirakata-s	2,845	4,500	7,345	
交野	katano	2,263	2,230	4,493	
寝屋川	neyagawa	879	1,057	1,936	
守口門真	morikado	1,918	1	1,919	
河内和泉	kawachiizumi	823	3,719	4,542	
兵庫東	hyogo-east	2,367	886	3,253	
兵庫西	hyogo-west	233	243	476	
奈良	nara	4,666	141	4,807	
奈良西	nara-w	9,141	141	9,282	
奈良東	nara-e	2,904	1	2,905	
奈良	nara-nawa	634	1	635	
山陰	sanin	75	1	76	
岡山	okayama	1,758	1,701	3,459	
西中国	chugoku-w	1,818	1	1,819	
四国	shikoku	914	856	1,770	
九州	kyushu	787	1	788	
合計		使用量	58,634	35,207	93,841
		使用率	32.6%	19.6%	52.1%

奈良3支部合同の
同好会用