

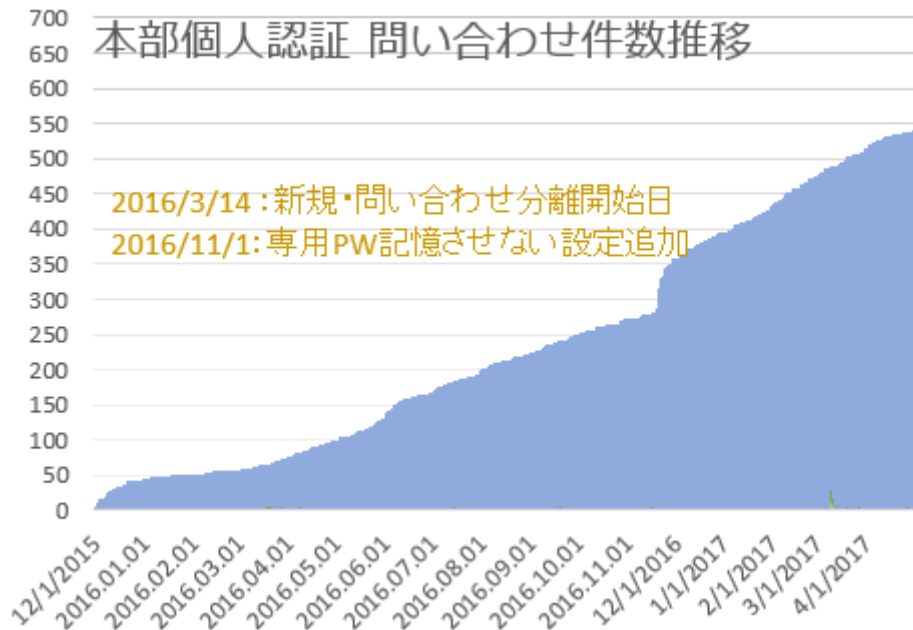
別紙-1

2017・18年度 本部HP表紙「仲間と共に」支部紹介写真 担当支部 2017-06 担当 村松

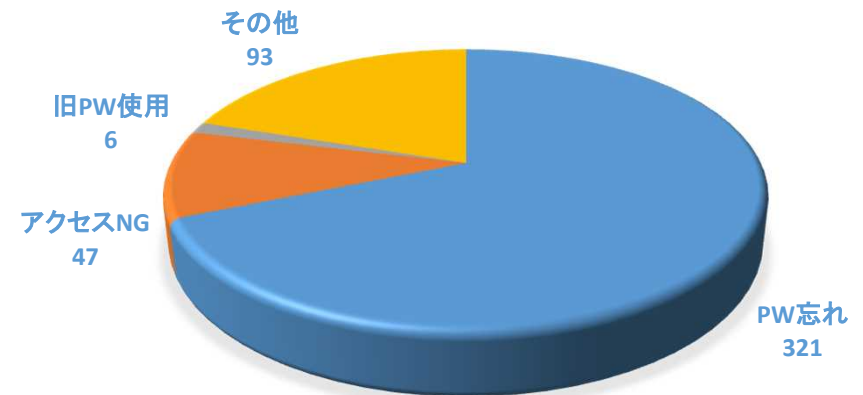
No	支部/掲載月	17-07	17-08	17-09	17-10	17-11	17-12	18-01	18-02	18-03	18-04	18-05	18-06	18-07	支部
1	北海道									○					北海道
2	東北										○				東北
3	栃木											○			栃木
4	東京都												○		東京都
5	首都圏													○	首都圏
6	横浜東			○											横浜東
7	横浜西			○											横浜西
8	湘南	○													湘南
10	北陸		○												北陸
11	静岡														静岡
12	中部														中部
13	三重														三重
14	滋賀				○										滋賀
15	京都					○									京都
16	京都南						○								京都南
17	大阪市内								○						大阪市内
18	高槻									○					高槻
19	茨木摂津										○				茨木摂津
20	北大阪											○			北大阪
21	枚方北												○		枚方北
22	枚方南													○	枚方南
23	交野	○													交野
24	寝屋川		○												寝屋川
25	守口門真														守口門真
26	河内和泉														河内和泉
27	兵庫東														兵庫東
28	兵庫西														兵庫西
29	奈良東														奈良東
30	奈良西														奈良西
31	奈和														奈和
32	山陰				○										山陰
33	岡山					○									岡山
35	四国						○								四国
36	九州								○						九州

※ 写真掲載は各支部1枚、「支部行事」「同好会」より“親しみ・楽しみ・喜び”が表現されている候補写真5～6枚本部HP委員村松迄  
 なお、該当支部には事前に村松よりメールで要請させていただきます

《問い合わせ件数》	北海道	東北	栃木	東京都	首都圏	横浜東	横浜西	湘南	北陸	静岡
<div style="border: 1px solid black; padding: 5px; display: inline-block;">533</div> 名 2017/5/11 現在 2016/12/1以降累計対応件数	12	11	10	11	13	25	20	17	7	6
	中部	三重	滋賀	京都	京都南	大阪市内	高槻	茨木摂津	北大阪	枚方北
	12	3	19	14	28	16	19	13	39	35
	枚方南	交野	寝屋川	守口門真	河内和泉	兵庫東	兵庫西	奈良東	奈良西	奈和
	12	22	14	6	18	15	20	21	15	16
	山陰	岡山	西中国	四国	九州	—				
	1	5	6	9	14	9				



問い合わせ件数 513件 集計期間 2016.04-2017.03



## 松愛会支部HPコンテンツの掲載基準

### 松愛会支部ホームページ

- ・HPは一般公開を原則とする  
(現役を含め多くの方々の閲覧を原則とするため可能な限り公開ページに掲載する)

### 会員専用ページ

- ・一般公開は出来ないが、本部個人認証登録会員の閲覧は可能なコンテンツを掲載する  
(会員専用ページ掲載ガイドラインに該当のコンテンツのみ)

### 支部管理ページ

- ・支部が管理する地区委員等特定者のみが閲覧可能なコンテンツを掲載する
- ・支部管理ページの名称は、「会員専用ページ」と紛らわしい名称は使用しない

### 認証システム

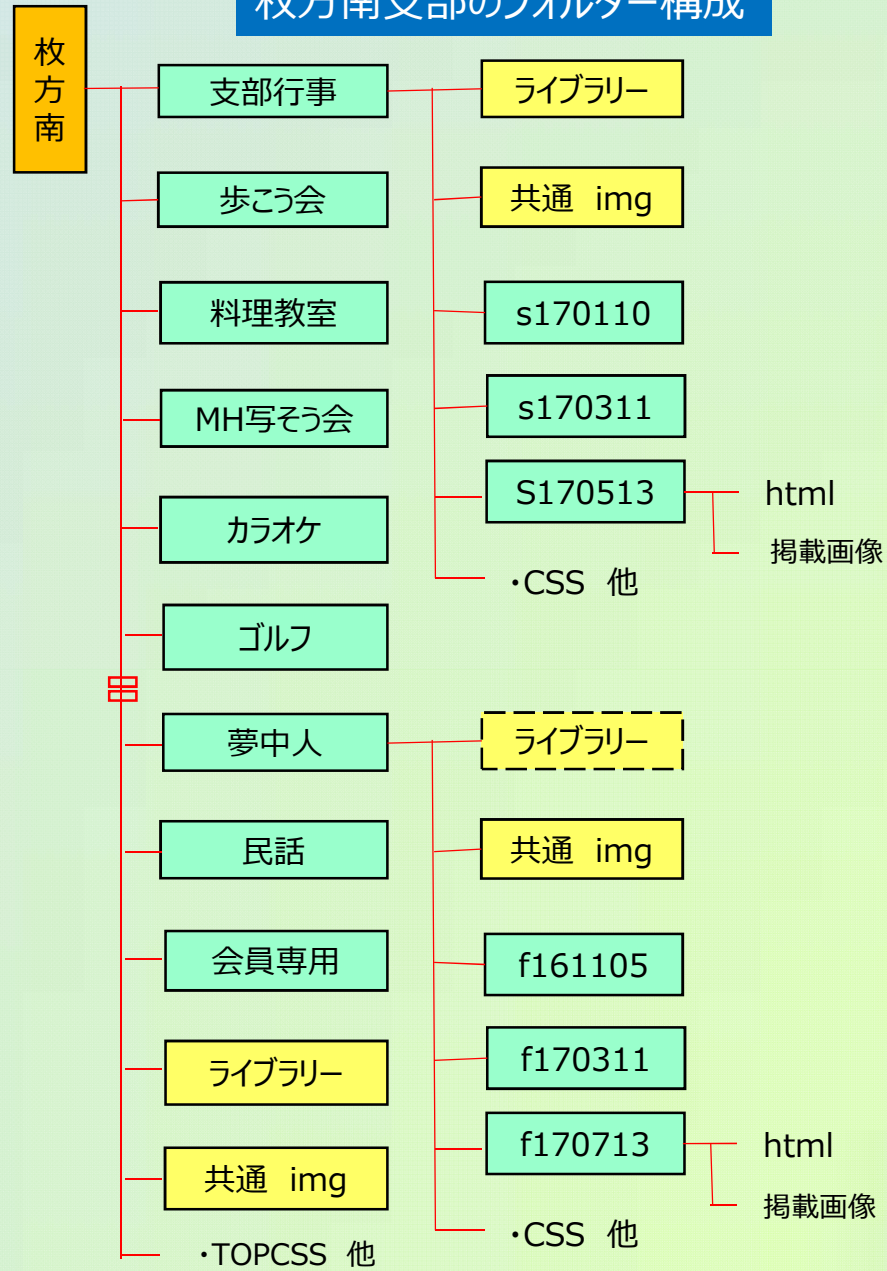
- ・会員専用ページ/~~支部管理ページ~~使用の認証システムはSSO認証Basic認証を使用し、~~支部管理ページ~~使用の認証システムはBasic認証を使用。認証ID、PWは、本部個人認証PWとする
- ・SSO認証Basic認証より強固な認証システムを必要とするコンテンツは掲載しない

## 「会員専用ページ」掲載ガイドライン

以下の項目に当てはまるコンテンツは「会員専用ページ」内に掲載する

- ・地区委員、HP委員等のメールアドレス・電話番号の掲載ページ
- ・会員一覧、入会者慶弔等異動情報一覧、慶弔関係の金額表示ページ
- ・地区委員会討議内容、議案書、支部規約等内部資料の掲載ページ
- ・会社関連の内部資料の掲載ページ
- ・松愛会個人認証登録会員以外の閲覧を禁止したいページ
- ・会員から削除要請が予想されるページ

### 枚方南支部のフォルダー構成



フォルダー