

HP 責任者の役割とお願い

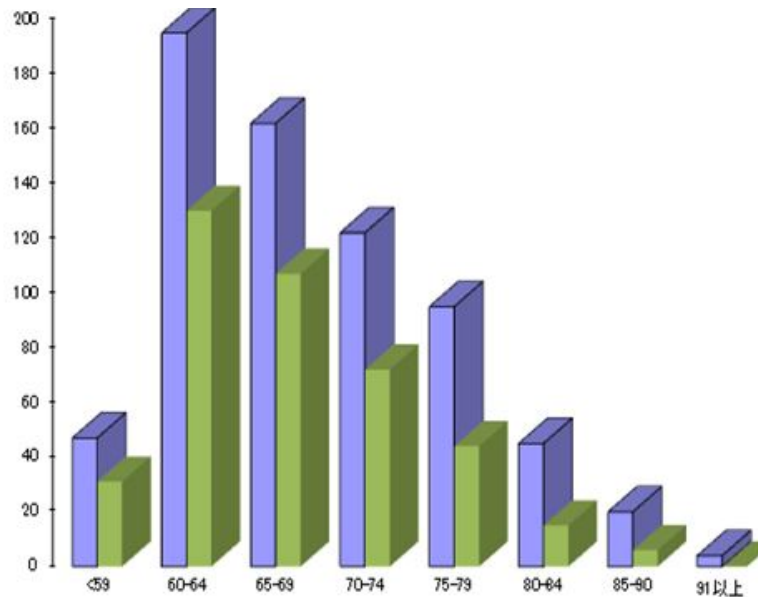
1. 支部HP 責任者の役割りについて
2. 各種の連絡・問い合わせについて
3. 松愛会会章・松愛会HPロゴの取り扱いについて
4. HP作成ツール、HP関連資料の保存について

支部HP責任者の役割について_1/2

「われわれの目指す道」

担当している分野は、マスコミでも毎日のように新技術・商品が紹介される最先端分野。世界は大きく変化している！

しかし使用する松愛会会員は、55歳から100歳、平均年齢68歳。視覚、聴覚も衰えてくる年齢！！この現実をしっかりと認識して運営しよう。



資料：東京都支部

会員構成		<59	60-64	65-69	70-74	75-79	80-84	85-90	91以上
全体	年齢構成	1551	8563	7135	5469	3005	1324	492	114
	構成比	6%	31%	26%	20%	11%	5%	2%	0%
支部	年齢構成	47	195	162	122	95	45	20	4
	構成比	7%	28%	23%	18%	14%	7%	3%	1%
	E-mail	31	130	107	72	44	15	6	0
	構成比	8%	32%	26%	18%	11%	4%	1%	0%
	E-mail登録比率	66%	67%	66%	59%	46%	33%	30%	0%

1. 松愛会らしい、模範になるホームページ造りを！

高齢者にやさしい、HPの作成方法

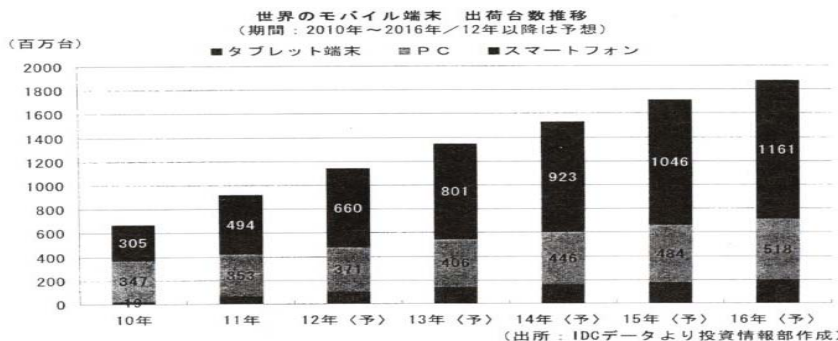
詳細→奈良坂委員が説明

支部HP責任者の役割について_2/2

2.支部内では、IT推進のリーダーとなって活動を！

会員からの相談に答えられるよう自ら研鑽を！

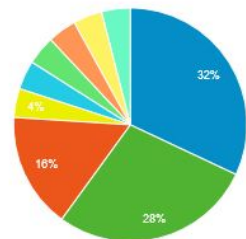
- ・ 私たちが使用しているP CもWindows XP および、Office 2003 のサポートが来年4月に終了。Win7あるいはWin8へ買換えが必要！
今の時代ではサポート切れのP CでN E T接続は論外！
- ・ PCの利用頻度の高い、W e b閲覧端末も、P Cからタブレット端末、スマートフォンが大きく増加。選択範囲が広がっただけ難しい！



オペレーティング システム	訪問数 ? ↓
	25 全体に対する割合: 2.87% (870)
1. iOS	15
2. Android	10



	25 全体に対する割合: 2.87% (870)	25 全体に対する割合: 2.87% (870)
1. Apple iPhone	8	32.00%
2. Apple iPad	7	28.00%
3. (not set)	4	16.00%
4. HTC HTL21 J Butterfly	1	4.00%
5. KDDI IS12S acro HD IS12S	1	4.00%
6. Lenovo IdeaPad A1 IdeaPad A1 Tablet	1	4.00%
7. Panasonic P-02D LUMIX Phone P-02D for DoCoMo	1	4.00%
8. Sharp SH-02D AQUOS PHONE slider SH-02D	1	4.00%



資料：東京都支部

各種の連絡・問い合わせについて

1.支部HP責任者間の情報提供・質問・SOS

➡ 支部HP責任者間のML
hpmembers@shoai.ne.jp

2.本部HP委員への連絡・問い合わせ・SOS

掲載内容への連絡・問い合わせ

*TOPページ支部紹介写真	奈良坂委員担当
*支部HP紹介	富川委員担当
*会報電子版	富川委員担当
*支部サーバー／支部メール	森本委員担当

➡ 本部HP委員へのML
hpcontact@shoai.ne.jp

3.同好会メンテナンス

(同好会ページ下段)

➡ 奈良坂委員担当
(同好会掲載内容のメンテナンスはこちら)

4.夢中人メンテナンス

(夢中人ページ下段)

➡ 藤田委員担当
(夢中人掲載内容のメンテナンスはこちら)

5.松愛会情報/会社関連情報への問い合わせ

➡ 一橋事務局員担当
shoai@hi-ho.ne.jp

6.支部HP責任者専用ページ (hpmembers_info)

*本部HP→会員専用ページ→支部HP責任者専用ページ (専用PWが必要)

➡ PW:
責任者会議で連絡のPW

松愛会 会章・松愛会 HPロゴの取り扱いについて



パナソニック松愛会 会章

1. 規定
 - ・表示する対象に応じて、サイズの変更を可
2. 掲載できる対象は以下に限定
 - ・議案書、規約、会旗、小旗、腕章、全国総会および支部総会看板、横断幕

※追加すべき対象が発生した場合は、要確認



パナソニック松愛会ホームページロゴ

1. 規定
 - ・表示する対象に応じて、サイズの変更を可
2. 掲載できる対象は、原則「P松愛会HP」に限定
 - ・ホームページ以外に使用する場合は、要申請・承認。活動に有効と判断した場合は、HP以外でも使用可
 - ・「パナソニック」の単独使用は不可。

「パナソニック松愛会」に



会員専用ページ内に掲載の内規より抜粋

<http://www.shoai.jp/member/>

「支部HP責任者専用」ページ

HPの作り方、注意事項、FTPの使い方などHP責任者が、松愛会HPを作るに当たり必要な、参考になる内容を掲載しています